



賑やかな 祭りのあとに 里山に艶やかな錦秋がやってきた。
公民館の予定表

家族の予定	11月	公民館・まちづくり	学級・短期講座	自主学級・サークル・スポ文		
	5 土			ジュピター	レッツスポーツ食王	
	6 日			ヘルシー体操		
	7 月		リトミック⑨	太極拳(夜)	チアダンス(幼)	チアダンス(小4~6)
	8 火	干支の作陶教室	寿卓球 篆刻⑧	マットピラティス	フォークダンス	チアダンス(小1) 宅老所
	9 水		寿日帰り研修	ヨガセラピー	絵手紙さくら	
	10 木			民生委員児童委員協議会	朗読教室	チアダンス(小2・3)
	11 金	あいさつ運動④		脳と体のリフレッシュ教室	太極拳(昼)	バサライなづま
	12 土	ハツラツ健康づくり教室③		ヨガセラピー		
	13 日	みのり財布まつり				
	14 月				チアダンス(幼)	チアダンス(小4~6)
	15 火	萩原不燃ごみ	寿卓球	マットピラティス	交通安全協会会議	チアダンス(小1) 宅老所
	16 水	小里不燃ごみ	寿絵手紙 市内合同研修会	ヨガセラピー		
	17 木				はつらつ元気塾	チアダンス(小2・3)
	18 金			脳と体のリフレッシュ教室	太極拳(昼)	スポ文理事会
	19 土			ヨガセラピー	コーラスジュピター	
	20 日					
	21 月	まちづくり理事会・文化祭反省会	リトミック⑩	太極拳(夜)	チアダンス(幼)	チアダンス(小4~6)
	22 火		寿卓球	マットピラティス	フォークダンス	チアダンス(小1) 宅老所
	23 水			絵手紙あゆみ	絵手紙さくら	
	24 木	萩原資源ごみ・紙類古着			朗読教室	チアダンス(小2・3)
	25 金	小里資源ごみ・紙類古着		脳と体のリフレッシュ教室	社会福祉協議会会議	太極拳(夜)
	26 土			ヨガセラピー		
	27 日					
	28 月					チアダンス(幼) チアダンス(小4~6)
	29 火		寿卓球	マットピラティス		チアダンス(小1) 宅老所
	30 水			ヨガセラピー		
	12/1 木				はつらつ元気塾	
	2 金	区長会 あいさつ運動⑤		脳と体のリフレッシュ教室	稲子連本部役員会	
	3 土			ヨガセラピー	コーラスジュピター	コーラス瑞浪
	4 日				ヘルシー体操	

イベント 花いっぱい運動 秋の花植え作業

今年も各団体に花の苗を配布して、稲津の町を“花いっぱいの街”にします。
春夏に比べて秋は街角の色彩が少し寂しくなりますが、寒い時期でも元気よく鮮やかに咲いてくれるパンジーとビオラを植えます。ご協力をお願いします。



- ◎日 時：11月4日(金) 午前9時より
- ◎集合場所：稲津公民館
- ◎作業場所：公民館周辺・幼稚園・神戸花壇 下小里交差点・ひざし前・他



干支の作陶教室 ～酉～

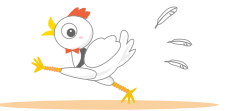
来年の干支「酉」は実りの意味もあるそうです。2017年も実り多き年になるようお願いを込めて、酉年の置物を作ってみませんか。



- ◎日 時：11月8日(火) 19時～
- ◎場 所：稲津公民館 稲匠館
- ◎受講料：2,000円(材料・焼成費込)
- ◎持ち物：汚れてもいいタオル ウェットティッシュ (手拭いで必要な方) 稲匠館はこの時期とても冷えます。暖かくしてお越しください。



- ◎定 員：15名(先着順)
- ◎申込み：稲津公民館 ☎68-3201



いなつ クリスマス ファミリー コンサート

今年の年末イベントは子どもから高齢者まで、家族皆が楽しめるコンサートです♪

- ◎期 日：12月10日(土)
- ◎開 場：13時30分 開 演：14時
- ◎場 所：稲津公民館 多目的ホール
- ◎入場料：500円(高校生以下無料 整理券が必要です)

フルール
ピアノ・フルート・クラリネット
歌(ソプラノ)のアンサンブルを
お楽しみください。



年末の福引!!
お楽しみ抽選会あります。

11月8日(火)より入場券発売
問合せ・入場券販売：稲津公民館 ☎68-3201

大人気! 大人の社会見学!

ご希望にお応えして、近場で内容の濃い社会見学になっております。
目玉はプラネタリウムとホテルでのランチ!
お誘い合せのうえご参加ください。



- ◆日 時：平成29年1月8日(日)
- ◆参加費：7,000円(バス・保険・見学・昼食代含む)
※12月以降はキャンセル料がかかる場合があります。ご了承ください。
- ◆対 象：成人 ◆定 員：40名
- ◆申込み：稲津公民館 ☎68-3201

- 稲津町民 11月9日(水)9時～ ◆申込方法：窓口へ直接お越しいただくか、お電話でお申し込みください。
- 町外の方 11月10日(木) 窓 口：参加費を添えて申し込みをしてください。
- 定員になり次第終了します。 電 話：1週間以内に参加費を公民館までお持ちください。
- 申込受付時に住所・氏名・年齢・携帯番号(電話番号)をお聞きます。

- ◆行 程
- 8:30 公民館出発
- 9:35 キリンビール工場(見学ショッピング)
- 11:45 ヒルトン名古屋 ビュッフェ
- 13:10 科学館周辺・大須商店街等散策(自由)
- 15:20 名古屋市科学館プラネタリウム
- 17:15頃 公民館到着



※名古屋市科学館到着後プラネタリウム上映時間までの間、テレビCMでお馴染みの「チームラボ☆アイランド(有料)」または大須商店街等散策をしていただけます。